


# ENSAYO EN MANZANOS

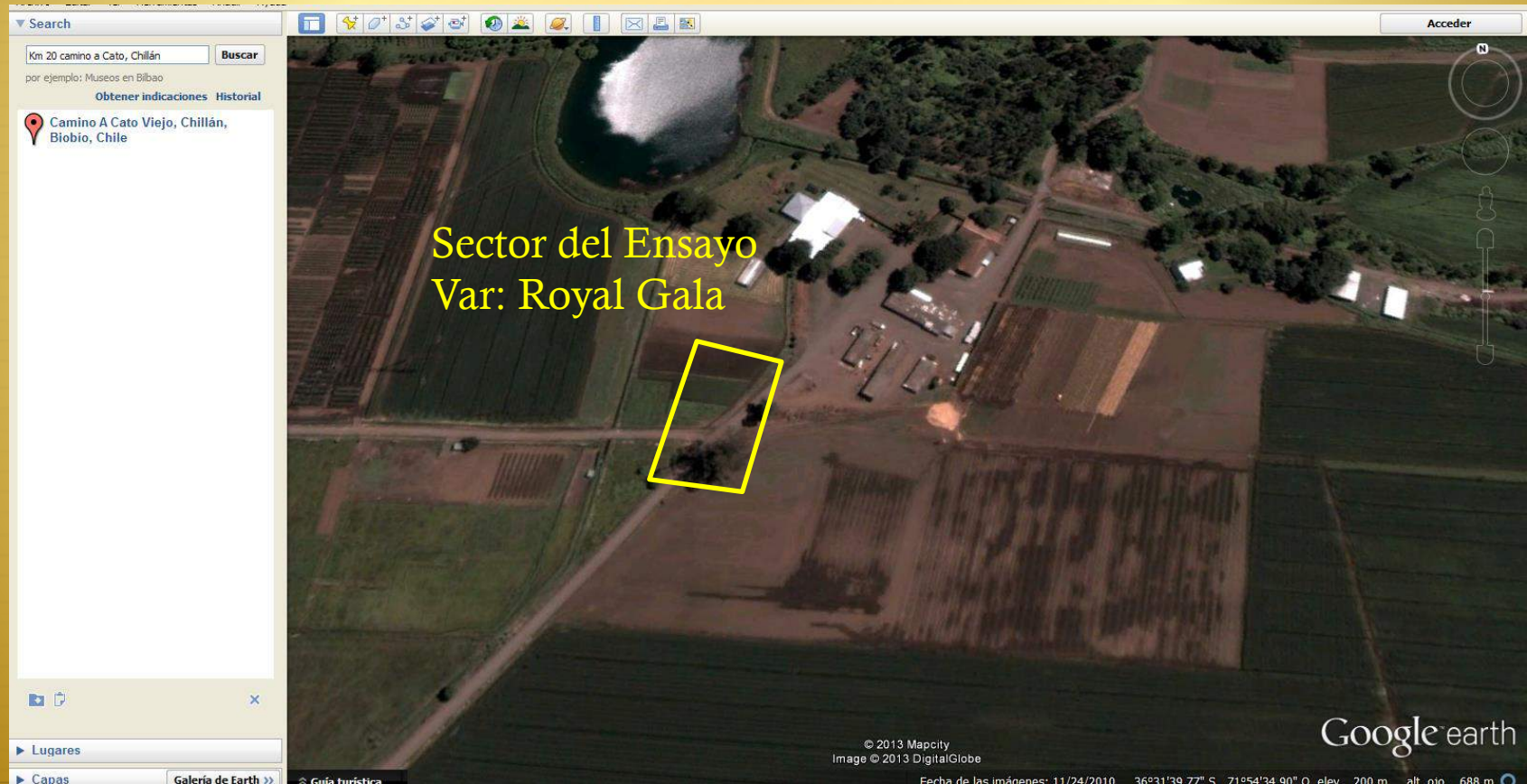
## Características del Sector:

- Sector: Km 20 camino a Cato, Chillán.
- Año de Plantación 2010
- Variedades Royal Gala
- Marco de plantación: 3\*1 mts 

# Centro Experimental

INIA – Centro Experimental “Santa Rosa”

Km 20 camino a Cato, Chillán





## **Ensayo Experimental: Variedad Royal Gala**

Parcelas divididas, 3 tratamientos con 3 repeticiones.

Se escogieron plantas lo mas homogéneas posibles.

- Testigo: T1 3 repeticiones, con 3 plantas= 9
- Tratamiento : T2 3 repeticiones, con 3 plantas= 9
- Tratamiento : T3 3 repeticiones, con 3 plantas= 9



# Aplicación durante la Temporada T-2

		Aplicación									
Producto	Dosis – Temporada	Yema Inchada	Yema Algodonosa	Inicio Flor	Flor	Cuaja	Desarrollo - Maduración de los Frutos				
	Mes	Julio	Agosto	Septiembre	Octubre	Noviembre	Diciembre	Eneero	Febreo	Marzo	Abril
Nutriroot H-54 Plus	50 lts/ha En ta temporada			x	x	x	x	x	x	x	x
Power Grow	2lts/ha		0.25 lts/ha	0.25 lts/ha	0.25 lts/ha	0.25 lts/ha					
Multinutriente	1 lts/ha					0.5 lts/ha	0.5 lts/ha				
Nutrigrow Magnesio	2 lts/ha						1 lts/ha			1 lts/ha	
Nutrigrow Calcio Boro	2 lts/ha							1 lts/ha	1 lts/ha		
Fosfiup Nutrigrow	1lts/ha							0.5 lts/ha	0.5 lts/ha		
Nutrifert Boro	2 lts/ha				1 lts/ha						1 lts/ha
Nutrifert Zinc	2 lts/ha				1 lts/ha						1 lts/ha

# Aplicación durante la Temporada T-3

		Aplicación									
Producto	Dosis – Temporada	Yema Inchada	Yema Algodonosa	Inicio Flor	Flor	Cuaja	Desarrollo - Maduración de los Frutos				
	Mes	Julio	Agosto	Septiembre	Octubre	Noviembre	Diciembre	Eneero	Febreo	Marzo	Abril
Nutriroot H-54 Plus	50 lts/ha En ta temporada			x	x	x	x	x	x	x	x
Power Grow	1 lts/ha				0.25 lts/ha	0.25 lts/ha					
Multinutriente	1 lts/ha					0.5 lts/ha	0.5 lts/ha				
Nutrigrow Magnesio	1 lts/ha						0.5 lts/ha			0.5 lts/ha	
Nutrigrow Calcio Boro	1 lts/ha							0.5 lts/ha	0.5 lts/ha		
Fosfiup Nutrigrow	1lts/ha							0.5 lts/ha	0.5 lts/ha		
Nutrifert Boro	1 lts/ha				1 lts/ha						
Nutrifert Zinc	1 lts/ha				1 lts/ha						

# Resultados Cosecha

Tratamientos	N° Frutos	Peso (Kg)	Incremental %
T_1 Testigo	1148	183.68	
T_2	2080	367.80	81.18
T_3	1941	328.56	69.08

