

**ENSAYO DE
FERTILIZACION
POWER GROW
CULTIVO: ARANDANOS
ZONA: TEMUCO**



Predio Polígonos Datos Informe Gráficos Consultas Comparar Guardar Mapa Reportes



Cerrar Sesión

Volver al Menú

Navegar Medir Distancia

Carpeta: (Todas)

Mapa: Mapa Vigor 2012



Referencias: GRIDCODE

| | | | | | | | | | | | | | | | | | | | |
|--|---|--|---|--|---|--|---|--|---|--|---|--|---|--|---|--|---|--|---------|
| | 1 | | 2 | | 3 | | 4 | | 5 | | 6 | | 7 | | 8 | | 9 | | No Data |
|--|---|--|---|--|---|--|---|--|---|--|---|--|---|--|---|--|---|--|---------|



-  Predio
-  Poligonos
-  Datos
-  Informe
-  Gráficos
-  Consultas
-  Comparar
-  Guardar Mapa

Navegar Medir Distancia

Carpetas: [\(Todas\)](#)

Mapa: [Mapa de Similitud \(0 --> disimiles a 100 --> iguales\)](#)

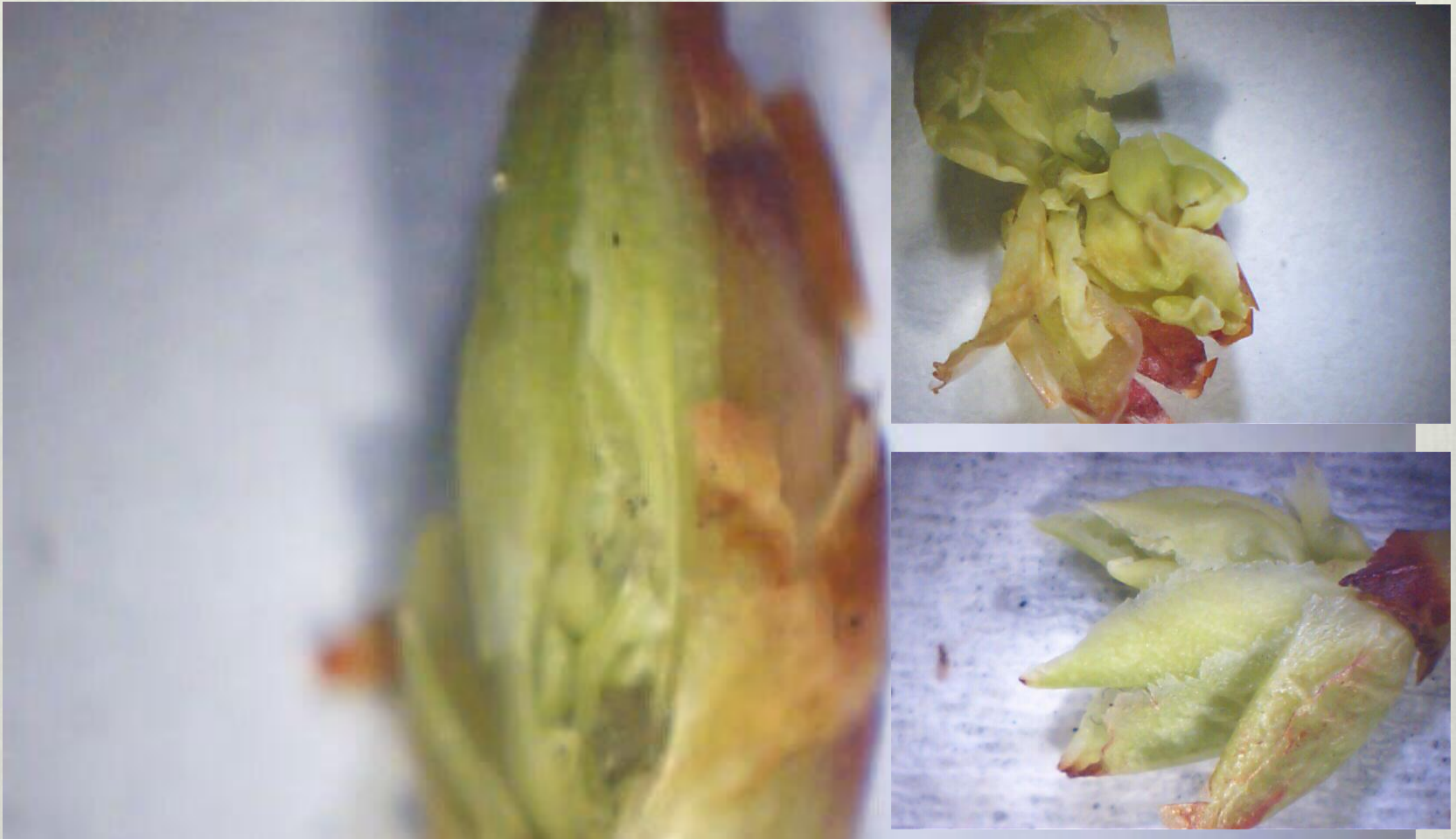


Referencias: GRIDCODE

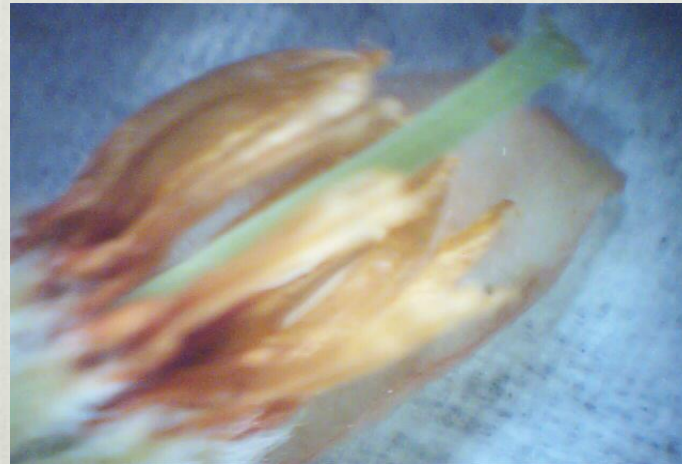
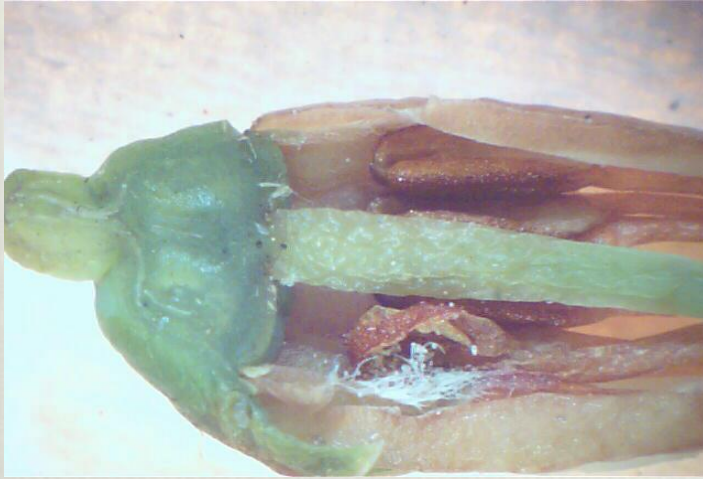
-  0-21
-  21-40
-  40-55
-  55-68
-  68-100
-  No Data



Yema Vegetativa



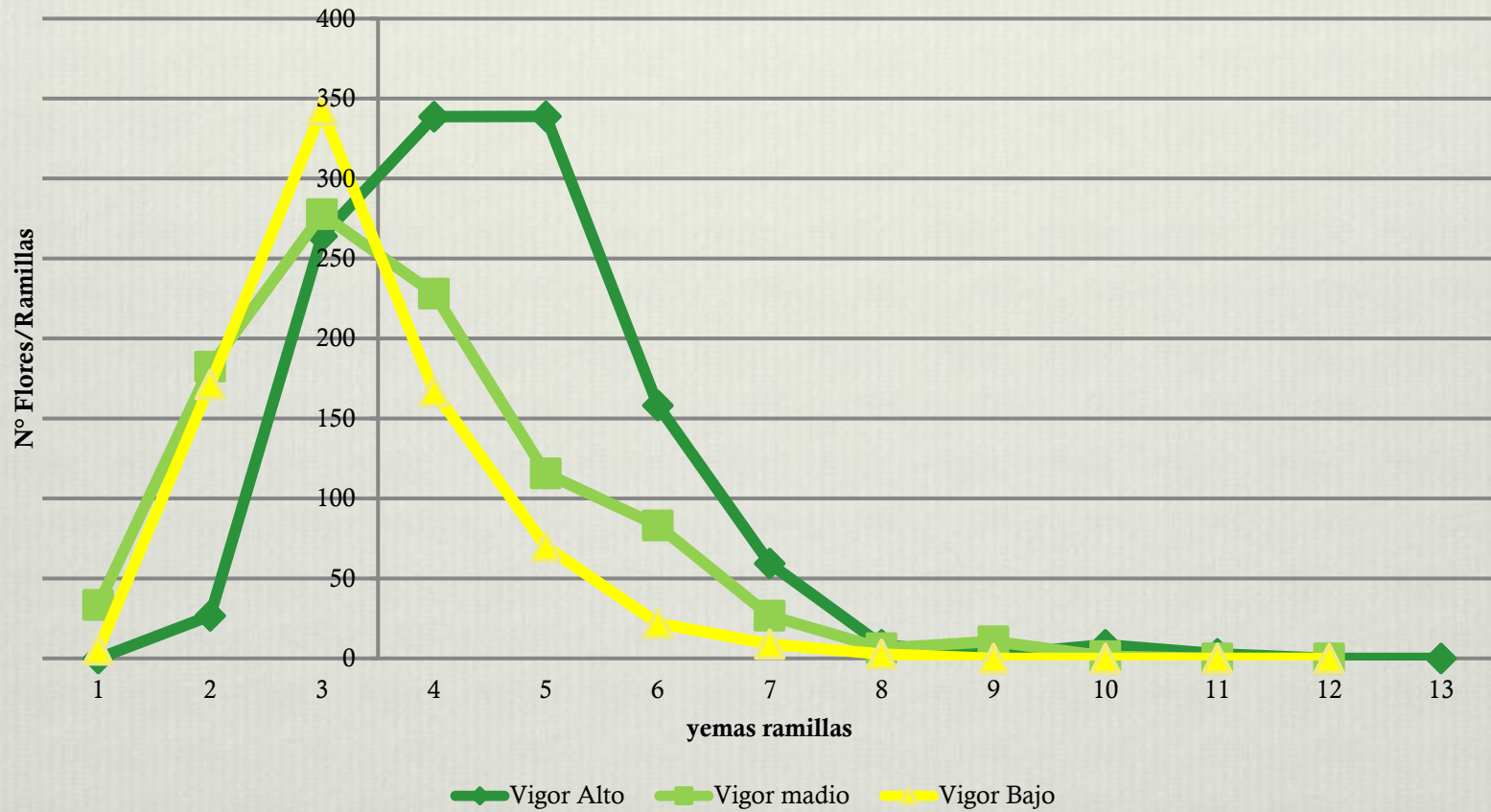
Floral



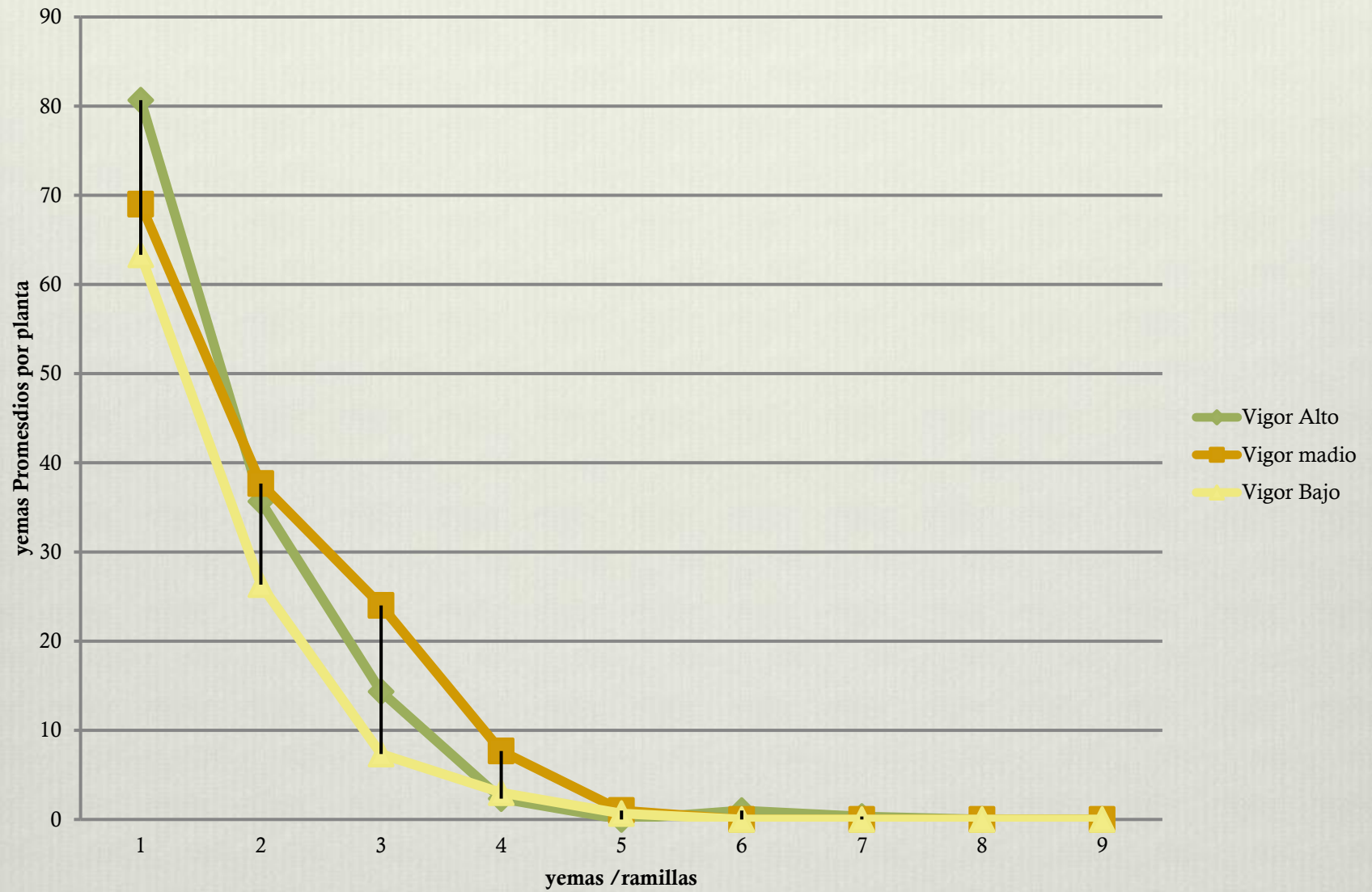
Yema floral



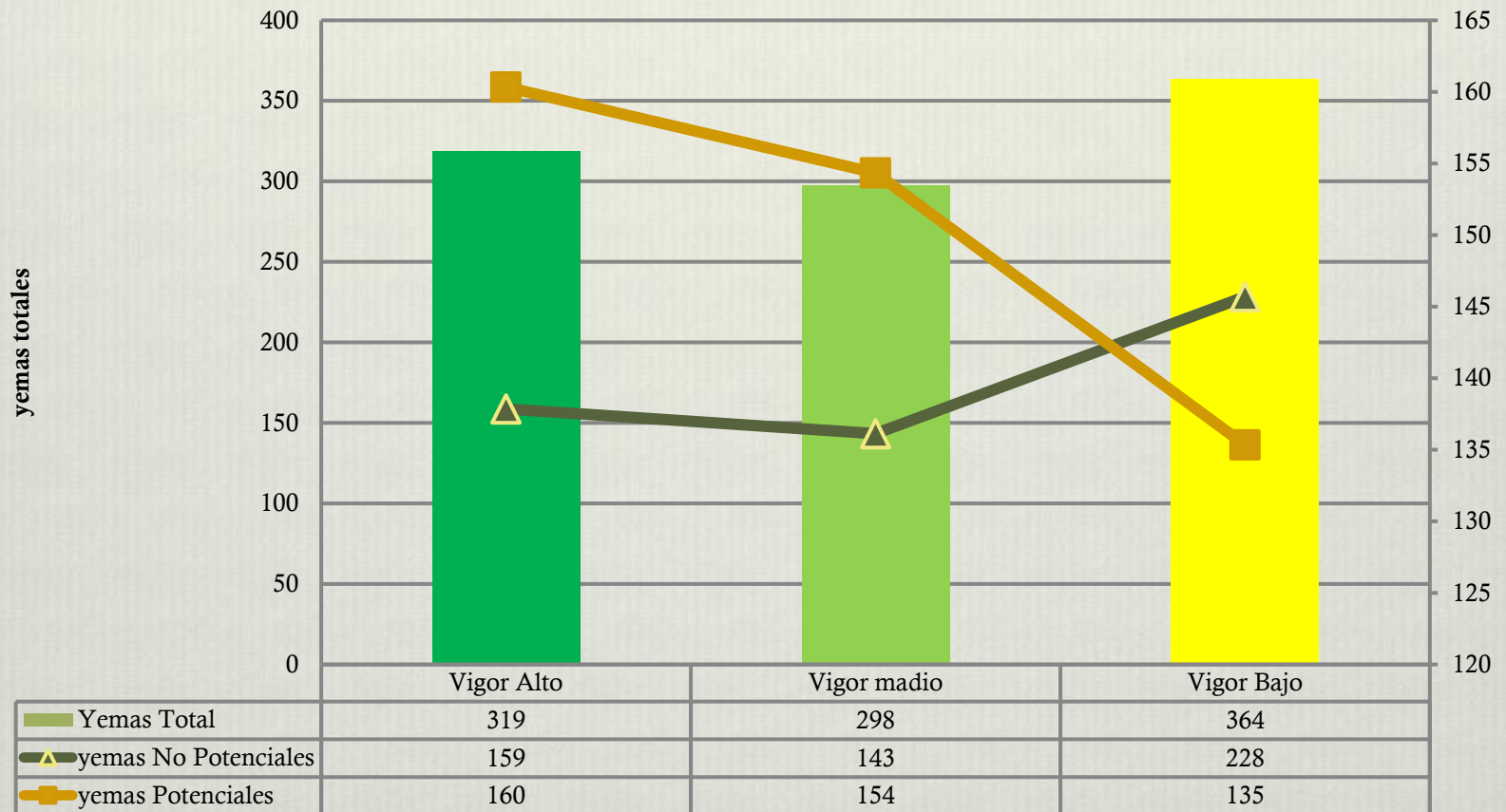
Distribucion de Yemas/Ramillas



Yemas Potenciales

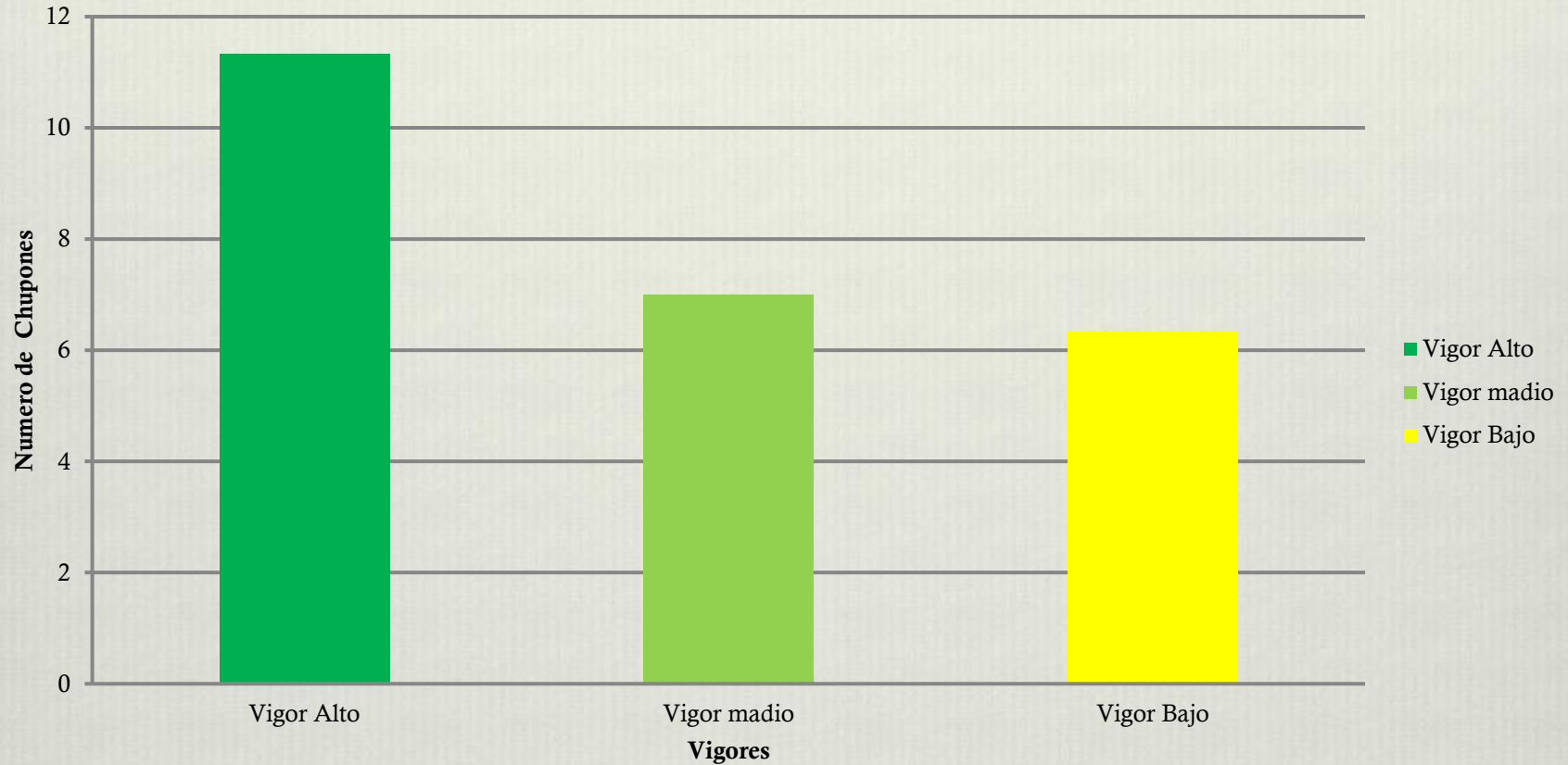


Yemas frutales



Chupones

Chupones Promedios



Análisis de Reserva

Microsoft Excel window: RENDIMIENTO TEMUCO_end.xlsx

Menu: Inicio, Insertar, Diseño de página, Fórmulas, Datos, Revisar, Vista, Programador, Complementos, Acrobat

Font: Calibri, 10, Fuente

Alignment: Ajustar texto, Combinar y centrar, Alineación

Number: Número, Formato condicional, Dar formato como tabla

Styles: Normal_PL..., Normal, Buena, Incorrecto, Estilos

Cells: Insertar, Eliminar, Formato, Celdas

Tools: Autosuma, Rellenar, Borrar, Ordenar y filtrar, Buscar y seleccionar, Modificar

Cell: H85

| Análisis Carbohidratos | | | |
|-------------------------|----------|-----------|--|
| Vigor Alto | | | |
| Determinaciones (100 g) | Ofrecido | Base Seca | |
| Materia seca Principal | 46.93 | 0 | |
| Materia Seca | 90.07 | 100 | |
| cenizas g | 1.69 | 3.6 | |
| Proteína cruda g | 5.41 | 11.52 | |
| grasa total | 1.13 | 2.41 | |
| FDN | 18.15 | 38.68 | |
| carbohidratos totales | 20.65 | 43.79 | |
| Vigor Medio | | | |
| Determinaciones (100 g) | Ofrecido | Base Seca | |
| Materia seca Principal | 46.19 | 0 | |
| Materia Seca | 96.63 | 100 | |
| cenizas g | 1.63 | 3.54 | |
| Proteína cruda g | 5.46 | 12.46 | |
| grasa total | 0.97 | 2.11 | |
| FDN | 16.83 | 36.44 | |
| carbohidratos totales | 20.99 | 45.43 | |
| Vigor Bajo | | | |
| Determinaciones (100 g) | Ofrecido | Base Seca | |
| Materia seca Principal | 48.36 | 0 | |
| Materia Seca | 95.75 | 100 | |
| cenizas g | 1.77 | 3.66 | |
| Proteína cruda g | 6.29 | 13 | |
| grasa total | 1.17 | 2.43 | |
| FDN | 18.47 | 38.19 | |
| carbohidratos totales | 20.66 | 42.72 | |

| IDENTIFICACION MUESTRA | N | P | K | Ca | Mg | Na | Cu | Fe | Mn | Zn | B |
|------------------------|---------|------|------|------|------|-----|--------|-----|-----|------|------|
| | (%) | | | | | | | | | | |
| | (mg/kg) | | | | | | | | | | |
| Bajo | 1.76 | 0.21 | 0.60 | 0.71 | 0.16 | 107 | 120.0 | 113 | 736 | 55.0 | 22.0 |
| Medio | 1.83 | 0.19 | 0.50 | 0.68 | 0.17 | 98 | 133.00 | 110 | 504 | 55.0 | 23.0 |
| Alto | 1.81 | 0.19 | 0.53 | 0.70 | 0.16 | 107 | 139.00 | 108 | 683 | 51.0 | 23.0 |

Sheet: Reumen total

Taskbar: inicio, RENDIMIENTO..., resumen estim..., final santa cata..., estimacion de r..., Santa Calina, yemas de aran..., estimacion de r..., Ernesto Hune.p..., Resultados Te..., Recibidos (174)...

Análisis Químicos de las Yemas

| IDENTIFICACION MUESTRA | N | P | K | Ca | Mg | Na | Cu | Fe | Mn | Zn | B |
|------------------------|------|------|------|------|------|---------|---------|---------|---------|---------|---------|
| | | | (%) | | | (mg/kg) | (mg/kg) | (mg/kg) | (mg/kg) | (mg/kg) | (mg/kg) |
| Bajo | 1.76 | 0.21 | 0.60 | 0.71 | 0.16 | 107 | 120.0 | 113 | 736 | 55.0 | 22.0 |
| Medio | 1.83 | 0.19 | 0.50 | 0.68 | 0.17 | 98 | 133.00 | 110 | 504 | 55.0 | 23.0 |
| Alto | 1.81 | 0.19 | 0.53 | 0.70 | 0.16 | 107 | 139.00 | 108 | 683 | 51.0 | 23.0 |

Ensayo Fertilización

PRODUCTO I (dosis 3 CC/L)

| | |
|---------------------|-------------|
| CITOQUININA 100 PPM | BORO 0,25 % |
| Giberelinas 60 PPM | CALCIO 12 % |
| Auxina 60 PPM | Zn 0,25 % |
| EXT ALGAS 10 % | Mg 12 % |

PRODUCTO II (dosis 5 CC/L)

| | |
|---------------------|-------------|
| CITOQUININA 500 PPM | BORO 0,25 % |
| Giberelinas 60 PPM | CALCIO 12 % |
| Auxina 60 PPM | Zn 0,25 % |
| EXT ALGAS 10 % | Mg 12 % |

Power Grow.

Zn 2%

Mg 0.12%

Fe 0.49%

B 0.14%

Aminoácidos 3%

Giberelinas 200 ppm

Auxinas 200 ppm

Citoquininas 500 ppm
(Fruto Cuajado)

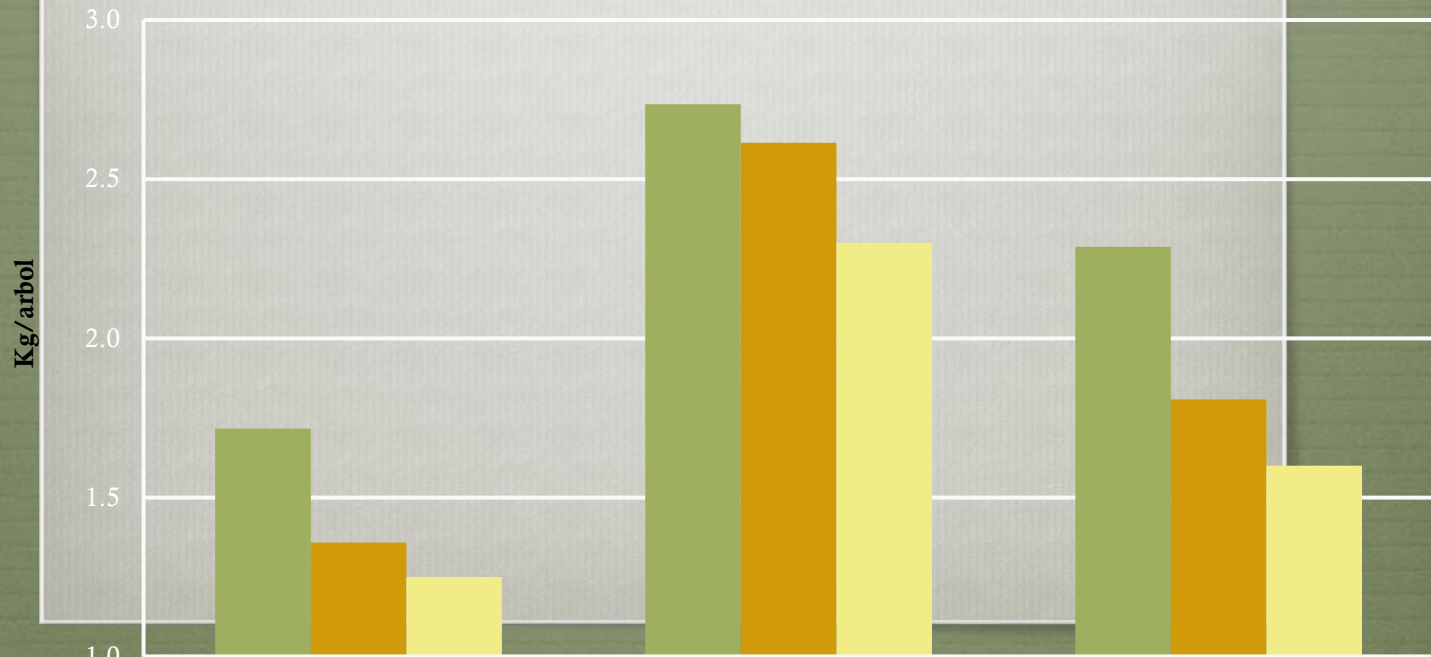
Momentos de Aplicación

Yema algodonosa

Inicio de Flor

Flor-inicio de Cuaja

Rendimientos Promedios Kg/árbol



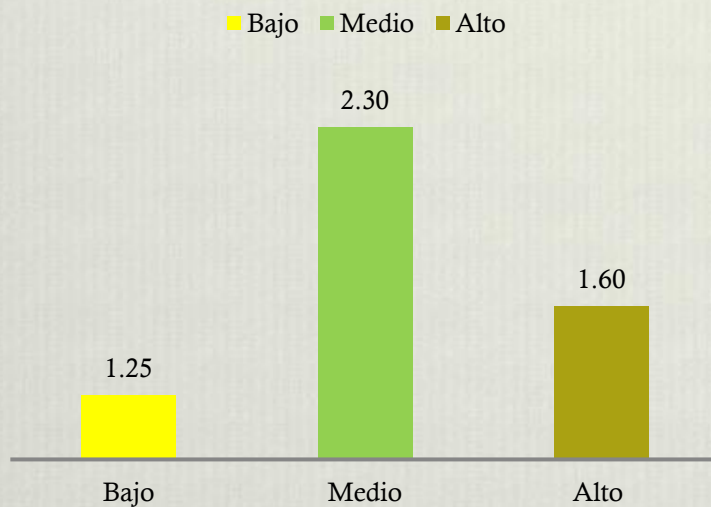
| | Bajo | Medio | Alto |
|-----------------|------|-------|------|
| ■ Tratamiento_1 | 1.72 | 2.74 | 2.29 |
| ■ Tratamiento_2 | 1.36 | 2.61 | 1.81 |
| ■ Testigo | 1.25 | 2.30 | 1.60 |

Plantas sin Podar

| Vigores | Tratamiento_1 | Tratamiento_2 | Testigo |
|---------------|---------------|---------------|---------|
| Bajo | 1.72 | 1.36 | 1.25 |
| Medio | 2.74 | 2.61 | 2.30 |
| Alto | 2.29 | 1.81 | 1.60 |
| Alto sin Poda | 7.38 | 6.88 | 5.7 |

Resultados de Expresión de las yemas frutales

Rendimientos Promedios Kg/árbol



Yemas frutales

